



АДМИНИСТРАЦИЯ ГОРОДА ПЕРМИ  
ДЕПАРТАМЕНТ ЗЕМЕЛЬНЫХ ОТНОШЕНИЙ

РЕШЕНИЕ

О размещении объектов № 1540 от 13.08.2019

г. Пермь, ул. Сибирская, 15

Департамент земельных отношений администрации города Перми в соответствии с пунктом 3 статьи 39.36 Земельного кодекса Российской Федерации, Положением о порядке и условиях размещения объектов на землях или земельных участках, находящихся в государственной или муниципальной собственности, на территории Пермского края без предоставления земельных участков и установления сервитутов, утвержденным постановлением Правительства Пермского края от 22.07.2015 № 478-п

**разрешает:** ПАО «Ростелеком» (ИНН 7707049388, ОГРН 1027700198767, место нахождения: 191002, г. Санкт-Петербург, ул. Достоевского, д. 15)

**размещение объекта** телефонная канализация на объекте: «Многоквартирный жилой дом со встроенными нежилыми помещениями по адресу: Пермский край, г. Пермь, Индустриальный район, ул. Стахановская, 1а»

**на землях:** государственная собственность на которые не разграничена

**на срок:** 11 месяцев

**местоположение:** Пермский край, г. Пермь, Индустриальный район, ул. Стахановская

**способ размещения объекта:** подземный

Территория, согласно схеме, расположена в зоне с особыми условиями использования территорий: приаэродромная территория аэродрома аэропорта Большое Савино.

ПАО «Ростелеком»:

1. Соблюдать правила охранных зон воздушного пространства, установленные постановлением Правительства Российской Федерации от 11.03.2010 № 138 «Об утверждении Федеральных правил использования воздушного пространства Российской Федерации»;

2. В соответствии с пунктом 7(2) Положения о порядке и условиях размещения объектов на землях или земельных участках, находящихся в государственной или муниципальной собственности, на территории Пермского края без предоставления земельных участков и установления сервитутов, утвержденного постановлением Правительства Пермского края от 22.07.2015 № 478-п, представить в департамент земельных отношений администрации города Перми в течение 1 месяца с момента размещения объектов материалы контрольной геодезической съемки размещены объектов на бумажном и электронном носителях на безвозмездной основе.

В соответствии со статьей 20<sup>1</sup> Закона Пермского края от 14.09.2011 № 805-ПК «О градостроительной деятельности в Пермском крае» ПАО «Ростелеком»:

1. Не позднее, чем за 10 рабочих дней до начала строительства и (или) реконструкции безвозмездно передает в департамент градостроительства и архитектуры администрации города Перми один экземпляр копий разделов проектной документации, предусмотренных пунктом 1 части 12 статьи 48 Градостроительного кодекса Российской Федерации;

2. В течение 10 рабочих дней после окончания работ по строительству, реконструкции безвозмездно передать в департамент градостроительства и архитектуры администрации города Перми схему, отображающую расположение объекта и сетей инженерно-технического обеспечения, подписанную застройщиком (техническим заказчиком), с приложением текстового и графического описания местоположения границ охранной и санитарно-защитной зоны, перечень координат характерных точек границ такой зоны.

**Приложение:** схема предполагаемых к использованию земель или части земельного участка на 1 л. в 1 экз.

Начальник отдела  
предоставления земельных участков  
по работе с юридическими лицами



Н.М. Санникова

# Схема предполагаемых к использованию земель или части земельного участка

Объект: телефонная канализация на объекте: "Многоквартирный жилой дом со встроенными нежилыми помещениями по адресу: г.Пермь, Индустриальный район, ул. Стахановская, 1а"  
Местоположение: г. Пермь, Индустриальный район, ул. Стахановская  
Площадь земель (:ЗУ1): 10.83 кв.м  
Категория земель: земли населенных пунктов

Каталог координат поворотных точек границы МСК-59

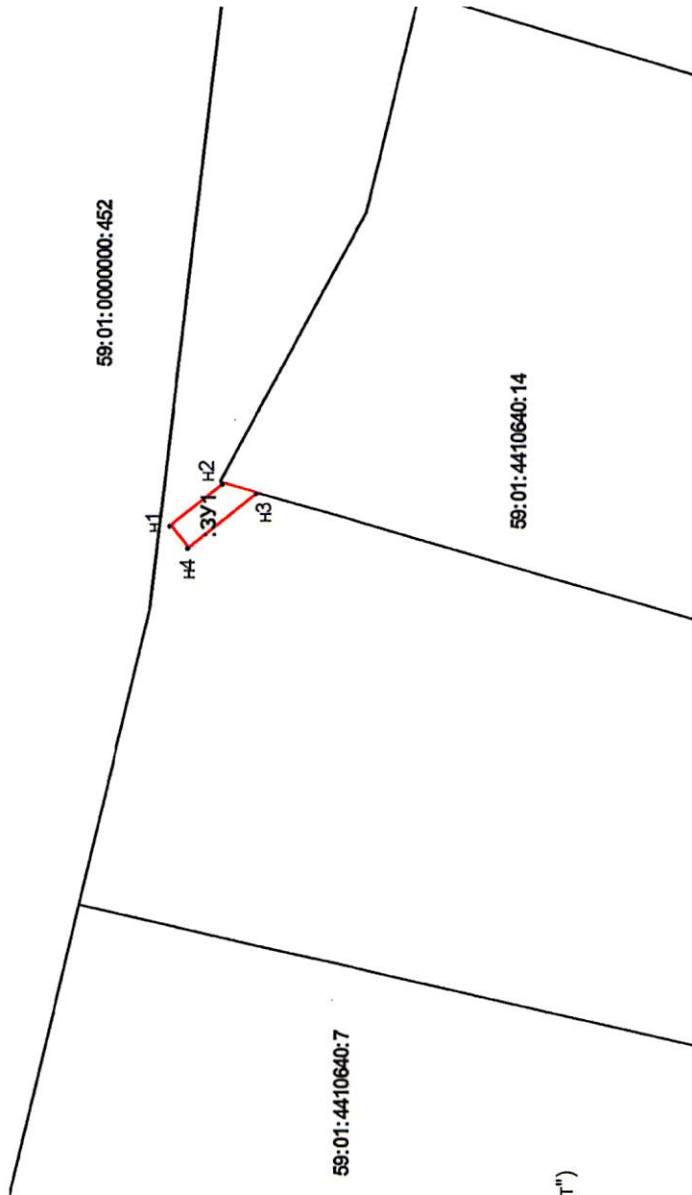
Обозначение характерных точек границы	Координаты, м	
	X	Y
н1	514953.11	2230942.14
н2	514949.43	2230945.07
н3	514947.08	2230944.39
н4	514951.86	2230940.57

## Описание границ смежных землепользователей:

от т.н1 до т.н2 - муниципальные земли  
от т.н2 до т.н3 - 59:01:4410640:14 (Аренда: ООО "СИТИ Проект")  
от т.н3 до т.н1 - муниципальные земли

## Условные обозначения:

- 59:01:4410640** - кадастровый номер квартала  
**:14** - номер учтенного земельного участка  
**:ЗУ1** - обозначение образуемого земельного участка  
**н1,1** - характеристика точки границы, сведения о которой позволяют однозначно определить ее положение на местности  
— граница смежного земельного участка  
— граница земель, предоставляемых к использованию



Масштаб 1:500



Заявитель:

(подпись, расшифровка подписи)